

东纪州

必然，有所发现。

世界遗产
熊野古道
伊势路



东纪州的观光信息请点击这里

蓝绿交织而成的朝圣路

世界遗产

熊野古道伊势路



9 丸山千枚田

高低落差约160m的斜坡上，1340块水田相连而成的日本最大的梯田。插秧、割稻等等，不同的季节与时间，这里会呈现出不同的风情。入选日本百大梯田。



3 三重县立熊野古道中心

可以学习熊野古道及其周边自然、历史、文化等知识的游客中心。6千多棵尾鸢扁柏树原木加工而成的建筑也很魅力十足。



5 松本峠

世界遗产

石阶绵延不断的美丽山道，还可以欣赏到长达22km七里御浜的壮丽景色。山顶有等身大小的地藏菩萨像，上面的痕迹据说是被误认为是妖怪而遭到枪击留下的。

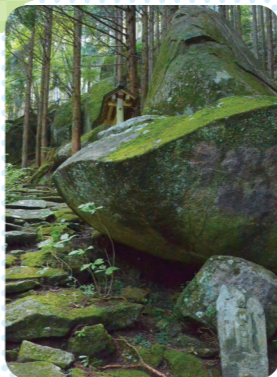


古语道“七访伊势三访熊野”，伊势神社与熊野三山是备受人们景仰的两大圣地，《熊野古道 伊势路》正是连接这两大圣地的道路。参拜道路上处处可见昔日的面貌，历史文化依然栩栩如生，富饶的大自然与人文交织成广袤的景观。



1 Tsuzurato峠 世界遗产

曾经是伊势与纪伊边界的山岭。“Tsuzurato”是发夹弯道的意思。保留着很多石阶，从山顶附近可以远眺熊野滩。



4 八鬼山越

世界遗产

山路陡峭，也被称为西国第一难关。保留有众多的石阶、石佛、地藏等史迹，山顶附近也可以眺望熊野滩的美景。

地壳隆起和熊野滩的汹涌波涛共同造就的约1.2km的奇岩胜景以及鬼退治传说之地。随处都能领略岩石与大海交织而成的千变万化的景色。国家指定天然纪念物、名胜。

6 鬼城 世界遗产

地壳隆起和熊野滩的汹涌波涛共同造就的约1.2km的奇岩胜景以及鬼退治传说之地。随处都能领略岩石与大海交织而成的千变万化的景色。国家指定天然纪念物、名胜。



2 马越峠 世界遗产

石阶蜿蜒绵延穿过尾鸢扁柏树林的景色，号称伊势路的第一美景。从山顶前往便石山的象背及天狗仓山·少女岩的路线也很有人气。



7 狮子岩 世界遗产

七里御浜上突如出现的高25m的巨岩。由于形状类似狮子面朝大海咆哮，因此得名狮子岩。据说其是相距6km的大马神社的狛犬，是日本最大的狛犬。国家指定天然纪念物、名胜。



10 熊野川(中边路)

世界遗产

过去人们会乘舟来往熊野参拜，因此作为“水上参拜路”而被列入世界遗产。不妨坐上挂有三张帆布的河船“三反帆”，体验一次穿越时空的旅行吧。

闭上眼睛，侧耳倾听，就会心满意足

让人想要永远沉浸其中的风景，就在那里

各个景点的编号位置
可通过2~3页的地图确认。

山 Mountain

自古以来，纪伊山地的巍巍群山便被视为神灵居住的圣地。从熊野古道伊势路的山顶，可以远眺熊野滩等的壮丽景色。



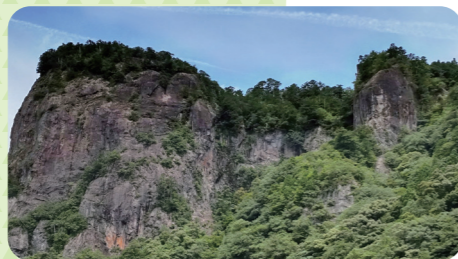
详情请点击这里



A 便石山·象背 马越峠西北约2km



B 从少女岩眺望的景色 马越峠向东约2km



C 大丹仓的巨大悬崖 高300m 宽500m
曾经是修验者们的苦修之处。



D Tsueno峰云海 常常出现在晚秋至冬天的早晨。

河流 River

幽深纪伊山地的巍巍群山渗出的丰富清水汇聚成无数的清流，流入熊野滩。清流千变万化，诞生了溪谷、瀑布等美景，创造出供人休闲的水边空间。

详情请点击这里



G 瀨峡 纪伊半岛数一数二的名胜地。国家特别名胜



H 布引瀑布 高29m，日本百佳瀑布



I 桃子川 被誉为奇迹清流，还可以享受天然滑梯的乐趣。

村庄 Village

多年来在人们生活和谋生的过程中形成的多个村庄。
那里有着令人怀恋的“故乡”景色，被誉为日本的原始风景。



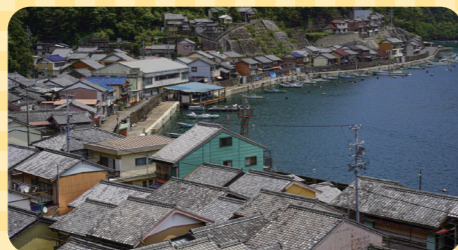
详情请点击这里



柑橘田 目光所及，村庄里尽是一望无际的柑橘田。



E 丸山千枚田 日本百大梯田之一



F 须贺利的渔村 日本百大村庄之一



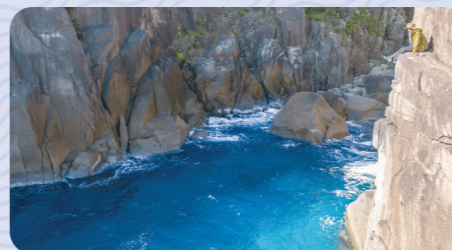
F 风传岭（朝雾越过山岭流入盆地的景象）
常常出现在春天至晚秋的尾吕志地区。



J 七里御浜 长22km，世界遗产“浜街道”



K 高塚山展望台 可以远眺“纪伊的松岛”。



L 大配 因“大配蓝”而闻名的绝美景点

大海 Sea

纪伊半岛东南侧的广袤熊野滩。北面是活力无限的里亚斯型海岸及群岛，南面则是日本最长的沙砾海岸。熊野滩的大部分地区被指定为吉野熊野国立公园。



详情请点击这里



M 楯崎 因远古的火山活动而形成的柱状节理。高80m

旅行地的经历让人终生难忘！
想要尽情地欢笑，尽情地享受美食

更要感受东纪州的魅力！

详细信息
请通过各二维码
浏览！

露营

要说体验大自然，当然首选露营。为您介绍三大露营设施



A 露营地inn海山

位于清流桃子川沿岸，可以体验独木舟及水上游乐的乐趣。



B 孙太郎汽车露营地

位于海边，可以空着手来享受BBQ以及水上运动，更能享受到酒店式豪华露营！



C 飞雪瀑布露营地

与高30m的“飞雪瀑布”相邻。非常受欢迎的帐篷桑拿居然是拿瀑布潭做浴池！



详情请点击这里



自然体验

东纪州独一无二的特别体验介绍



D 小火车

曾经是矿山使用的小火车。还可以体验轨道山地自行车的乐趣。

目前暂时停运



定置网捕鱼体验

可以和渔夫一起拉网捕鱼的定置网捕鱼体验。

详情请点击这里



温泉

尽情玩乐之后，当然要泡个温泉！



E 汤口温泉

600多年前就是温泉疗养地，是历史悠久的温泉地。可以享受来自源泉的纯天然温泉。



F 纪伊长岛古里温泉

位于海边民宿街的温泉。泡后皮肤滑溜溜的泉质，也深受当地人的欢迎。

详情请点击这里



三重县指定传统工艺品



尾鹫圆饭盒

用尾鹫扁柏木手工制作而成的圆饭盒。最适合用作便当盒。



那智黑石

日本国内只有熊野市神川町才能开采到，也被用于制作围棋子、砚台、饰品等。



市木木棉

柔软的单丝精心编织而成的质感充满魅力。可以用来制作坐垫、包袋或是小物品等。

详情请点击这里



海味

黑潮等中孕育的丰富海味



伊势虾&鲍鱼

除了伊势虾和鲍鱼，还出产各色海鲜。



渡利牡蛎

在清流与海水混杂的白石湖里养殖而成，因产量有限，又被称为“梦幻牡蛎”。



翻车鱼

东纪州独有的海味。鱼肉风味清淡，类似于鸡肉，鱼肠则类似毛肚很有嚼劲。还有多种加工品销售。



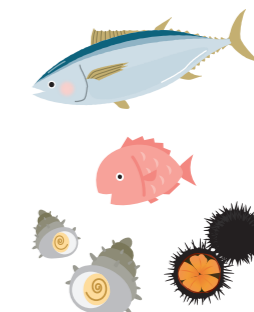
干货

秋刀鱼、鲭鱼、梭鱼、鲷鱼、河豚等等，当地渔港捕捞的各季新鲜鱼鲜被晒成干货，鲜味浓郁。



海鲜盖饭

一次就能品尝到熊野滩的新鲜鱼鲜。不同的季节、地区和店家等，食材和口味各不相同，不妨多多品尝比较一下吧。



详情请点击这里



乡土寿司



秋刀鱼寿司

整条秋刀鱼直接做成寿司



目张寿司

腌芥菜包住米饭的寿司



压寿司

鱼、根茎类、薄煎鸡蛋等食材层层叠叠制作而成的寿司

详情请点击这里



山珍

三重品牌的美味



熊野本地鸡

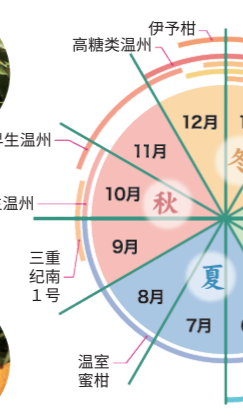
在熊野的大自然中饲养的走地鸡，特点是味道浓郁鲜美很有嚼劲。

详情请点击这里



乡村美味

全年都能品尝到各种柑橘



详情请点击这里



美食